

日本認知・行動療法学会第45回大会 自主企画シンポジウム13
今すぐに取り入れたい学会運用のアイデア発表会
2019年9月1日@名古屋

アカデミアと臨床現場をつなぐ プラットフォーム構築案

臨床家と研究者が出会えます

一般社団法人 Psychoro

公認心理師／臨床心理士／精神保健福祉士／専門行動療法士

谷口敏淳 Ph.D

サイコロジカルに ピンピンコロリ
Psycho**ro**

“精神医療と地域をつなぐ”

Psychoro.org

自己紹介

谷口敏淳 (38)

大阪出身、一児のパパです。

こんにちは



公認心理師・臨床心理士

精神医療・産業・教育などで臨床をしています

×

社会的起業家

一般社団法人Psychoroの代表理事です

×

研究・教育

研究や大学教育にも関わっています

発想の着想：3つの経験

2006

2010

2016

臨床経験（総合病院精神科）

社会人
大学院生

大学教員

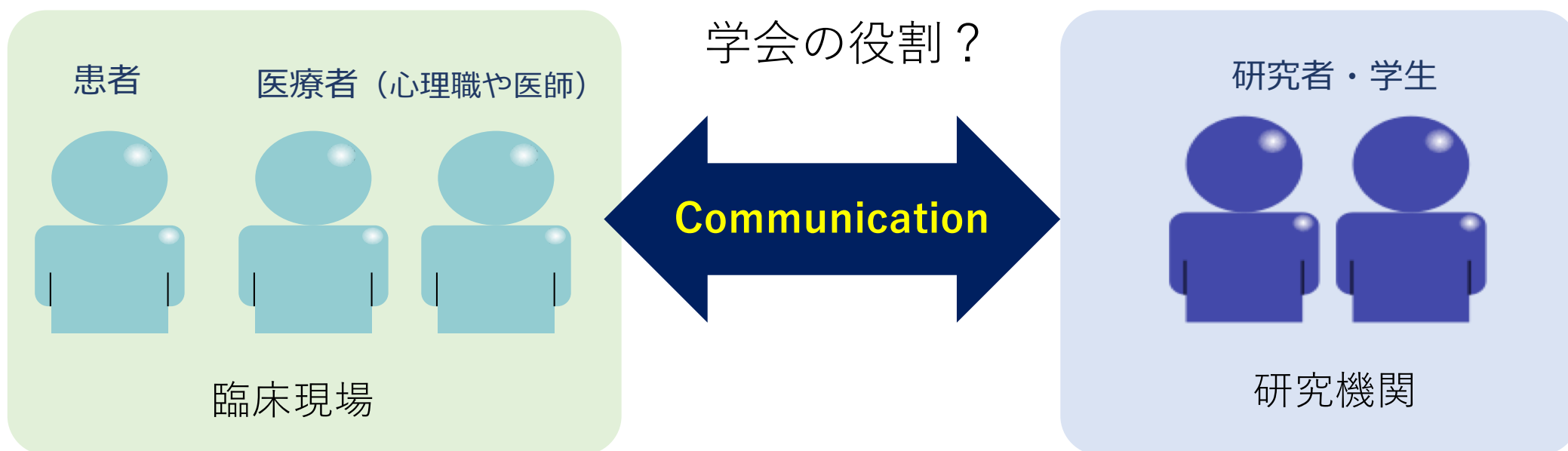
法人代表



3つの経験から提案します。

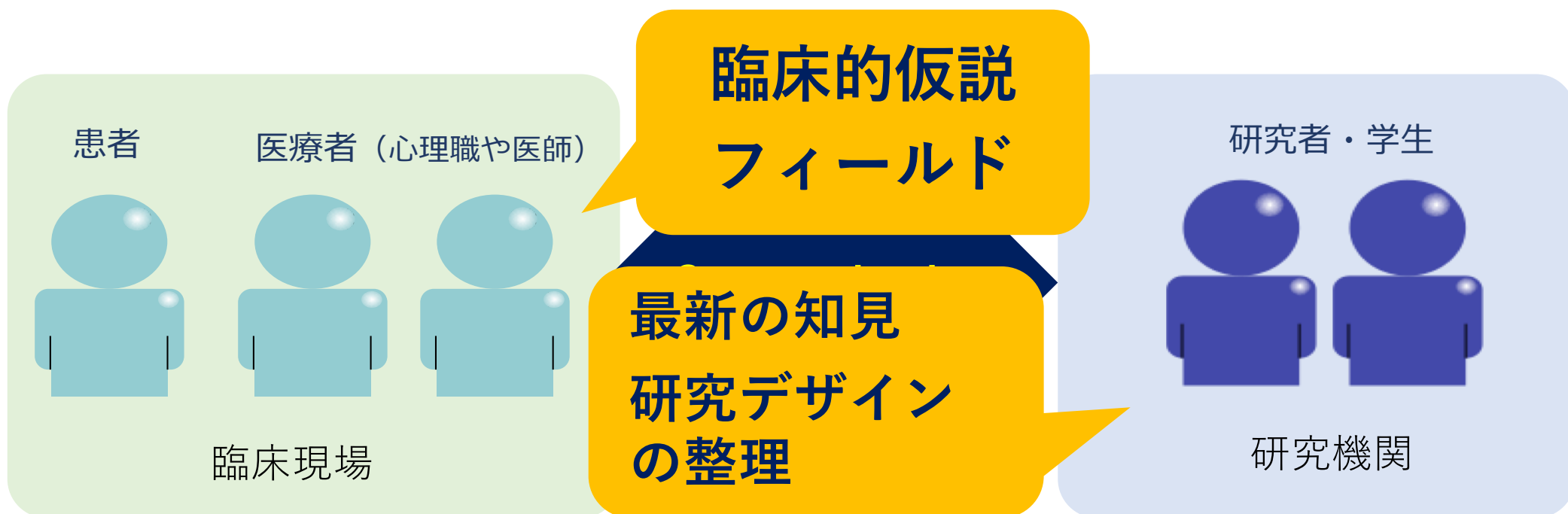
提案

科学者と臨床家が出会える マッチングシステムの構築



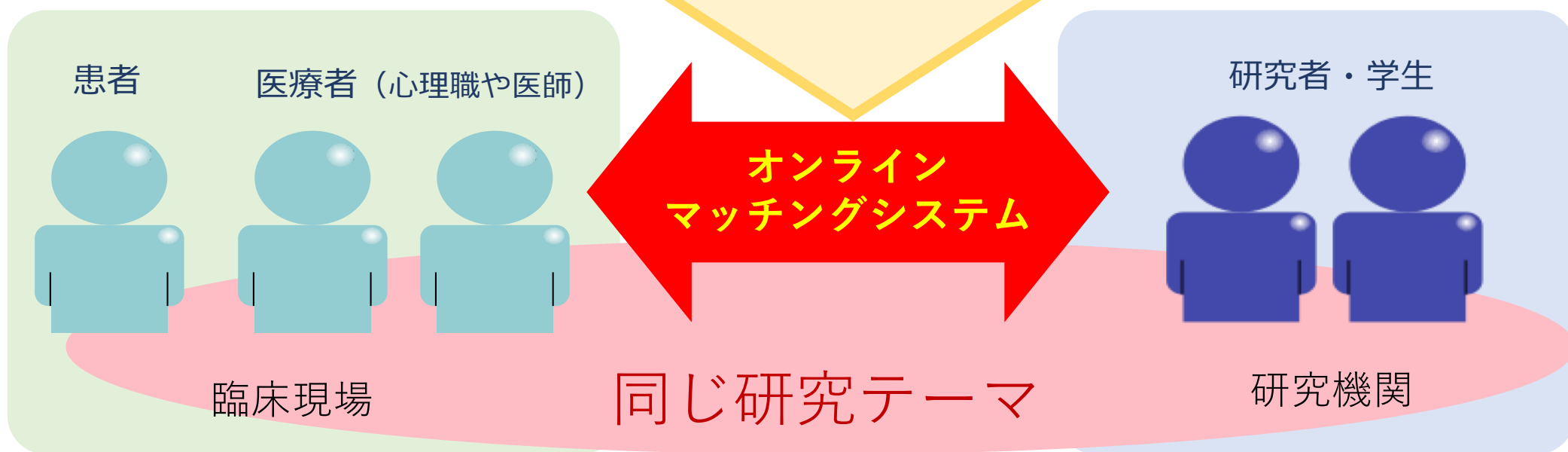
提案

科学者と臨床家が出会える マッチングシステムの構築



提案

科学者と臨床家が出会える マッチングシステムの構築



提案

学会HPに 掲示板を作成？

Japanese Association of Behavioral and Cognitive Therapies

一般社団法人 日本認知・行動療法学会

SITEMAP ENGLISH

会員専用サイト

トピックス

ご案内

学会組織

学会活動

規則・申込書類

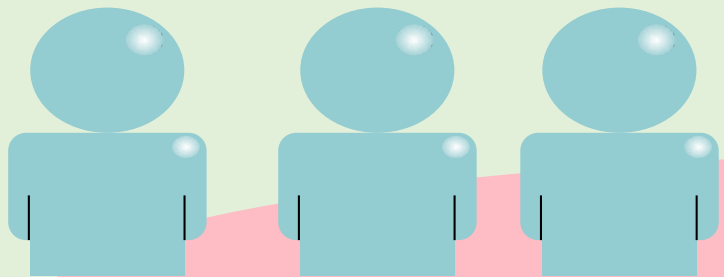
関連情報

日本認知・行動療法学会は、

認知行動療法の研究と実践を目的とした学会です。精神医学、心身医学、心理臨床、教育、福祉、健康管理、リハビリテーション、ストレスマネジメントなどに携わる多職種の会員からなり、年々規模が拡大しています。

患者

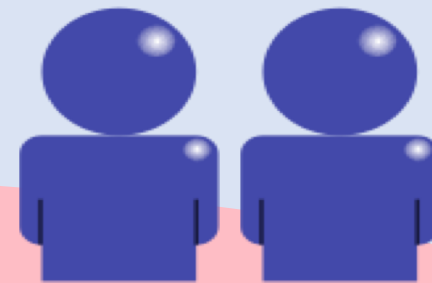
医療者（心理職や医師）



臨床現場

オンライン
マッチングシステム

研究者・学生



研究機関

同じ研究テーマ

アイデアの着想

臨床家

- 大学院を卒業するとまず臨床で精一杯
- 研究は必須ではなく、やめちゃう。
- **つながりで続けてこれた。それをいかに提供するか。**

研究者

- 医学系研究科での臨床試験実施の経験 → **研究は分業。**
- 大学は校務で多忙。 **じゃあどうする？**

経営者

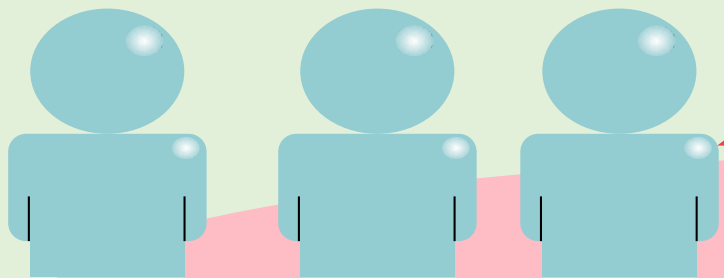
- 社会のニーズは高い。ただし掘り起こす必要はある。
- 企業との連携は比較的やりやすそう。

展望

科学者と臨床家が出会える マッチングシステムの構築

患者

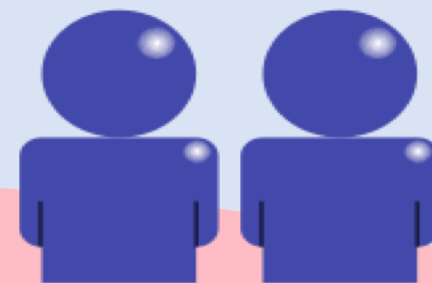
医療者（心理職や医師）



臨床現場

質の高い臨床
研究の創出！

研究者・学生



研究機関

展望

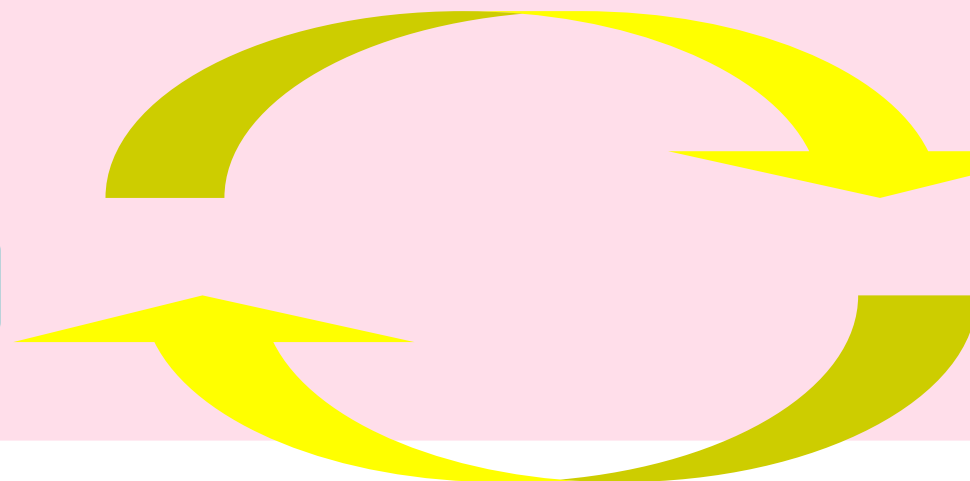
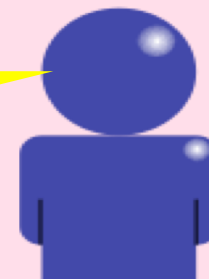
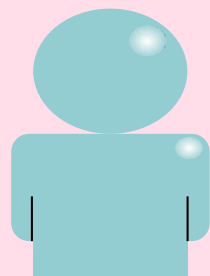
科学者と臨床家が出会える マッチングシステムの構築

臨床家

最新の知見の学習

フィールドの開拓

研究者



展望

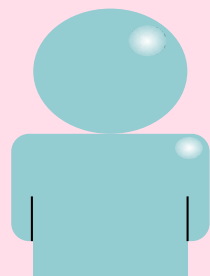
科学者と臨床家が出会える マッチングシステムの構築

臨床家

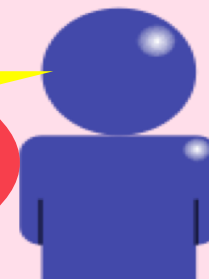
最新の知見の学習

フィールドの開拓

研究者



科学者 - 実践家
モデル



マッチングシステムの運用と課題

- Webサイトで掲示板みたいなものが最初？
- 人的・経済的コスト
- 引き込むための工夫・インセンティブ

ご静聴ありがとうございました

よろしくお願ひいたします。



サイコロジカルに ピンピンコロリ
Psychoro 

〒680-0833
鳥取市末広温泉町707 大宏ビル 3F
<http://psychoro.org>
E-mail: info@psychoro.org
Tel: 0857-32-8261

